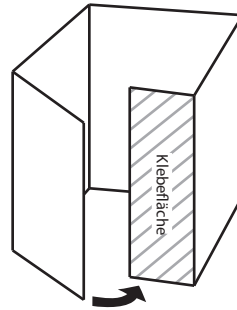
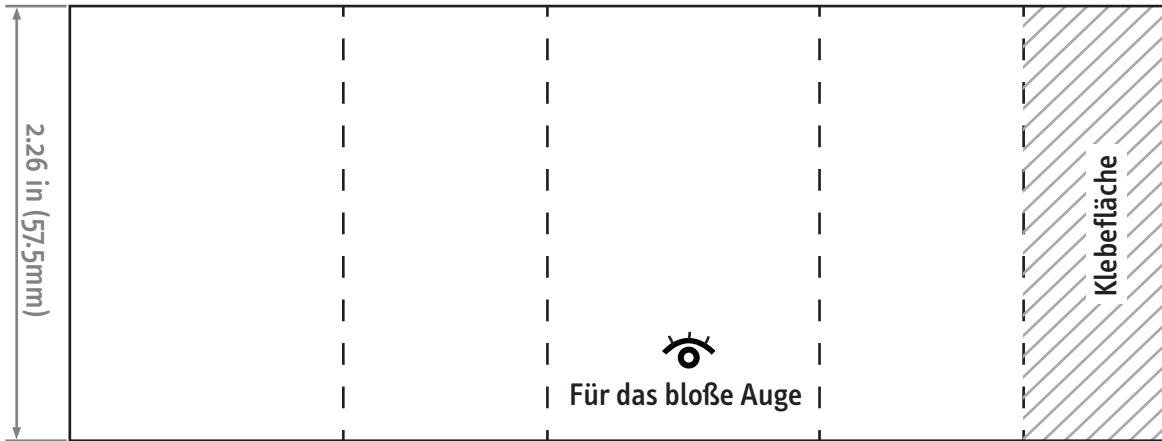


Abstandfinder für die IW2-Sensor-Cam

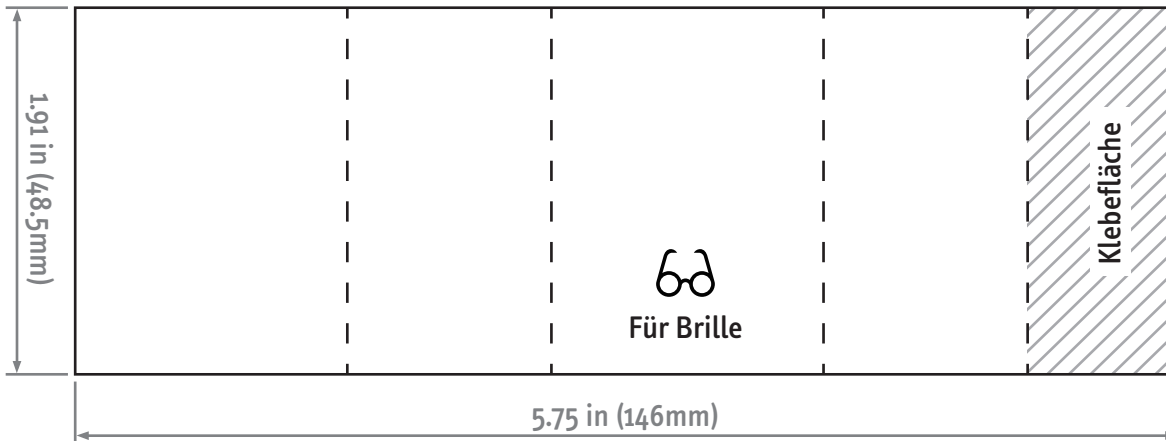
✳ Laden Sie diese Datei herunter und drucken Sie sie in 100 % Größe ohne Skalierung aus



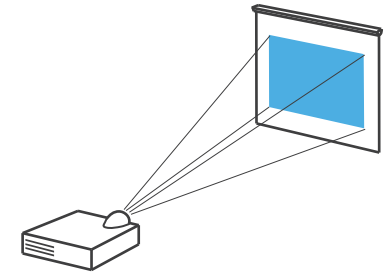
— ✂ Schneiden - - - - ✂ Falten



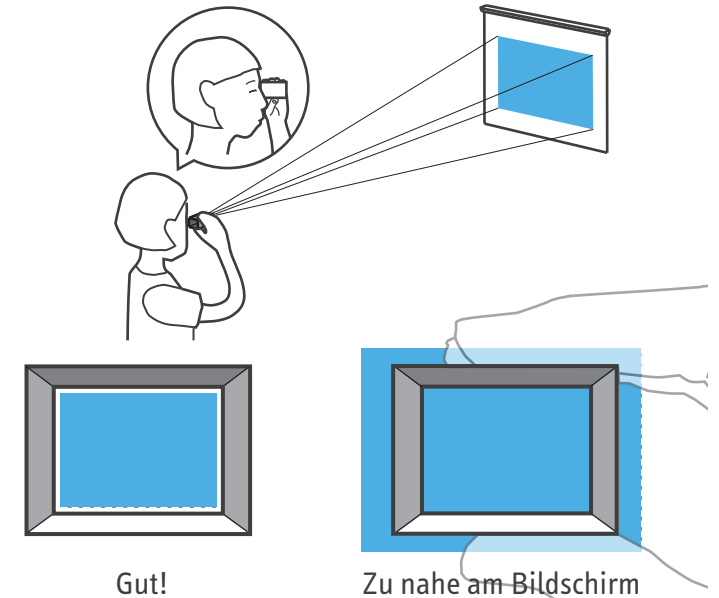
— ✂ Schneiden - - - - ✂ Falten



1. Projektor einschalten.



2. Den Finder gegen Ihr Auge bzw. Ihre Brille halten, um damit den optimalen Abstand zwischen Bildschirm und Sensor-Cam festzustellen.



3. Die Sensor-Cam dorthin stellen, wo Sie sind, und den Kalibrierungsprozess beginnen.

